

地図 (位置)

地図上で位置情報を入力・表示します。

アプリ

基本情報

カテゴリ	地図
利用できるプラン	Standard, Premium, Enterprise

初期画面



Platio Studio

基本プロパティ

(※)のプロパティについて詳しくはミニガイド「フィールドプロパティ概要」を参照してください。

【ミニガイド「フィールドプロパティ概要」URL】

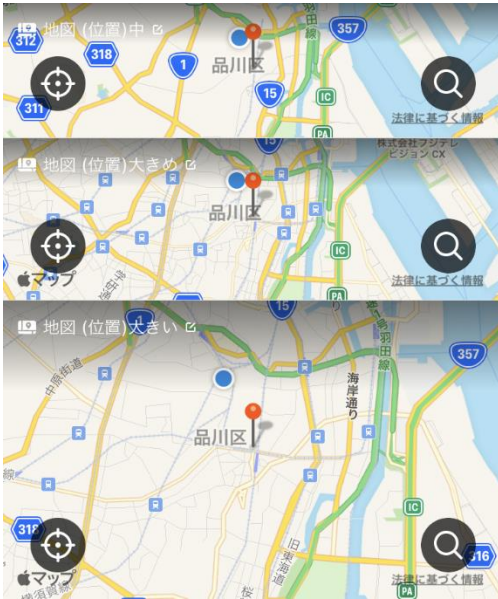
https://plat.io/ja/wp-content/themes/platio/pdf/support/guide/platio_mguide_vol01.pdf

必須 (※)	データポケットの入力シーンで入力するときに、入力を必須にするかどうかを指定します。
高さ	指定した地図を、アプリ上で表示するサイズを指定します。 中／大きめ／大きい (初期値) / 最大
タイプ	地図のタイプを指定します。 標準：標準のマップ表示で表示されます。(初期値) ハイブリッド：航空写真+マップ表示で表示されます。 ※ Platio アプリ上のフィールドで切り替えることはできません。
ズームレベル	データポケットの入力シーンで入力するときに、取得する地図のズームレベルを指定します。 最小／小さい／小さめ／中 (初期値) / 大きめ／大きい／最大
初期値 (※)	データポケットの入力シーンで入力するときに初期値が入力されているようにする場合に、初期値を設定します。 なし：初期値を設定しない 入力時の位置を自動で設定する：入力時の位置を取得して設定する (初期値) 画像から位置を取得する：別の画像フィールドを選択し、画像フィールドで指定した位置を取得して設定する 「画像から位置を取得する」を指定したときは以下が表示されます。 画像フィールド： 位置を取得したい画像フィールドを選択します。 ※ 同じデータポケットに画像フィールドが存在しない場合、選択肢は表示されません。

プロパティ例

高さ

【初期画面】



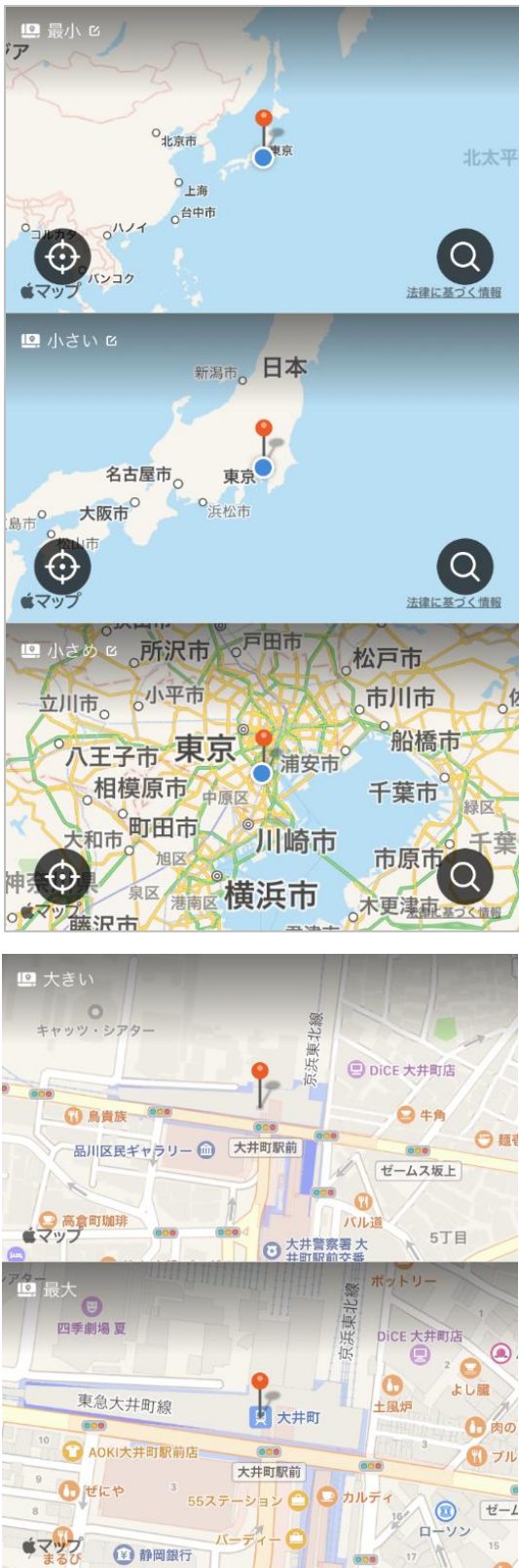
タイプ

【ハイブリッド】



ズームレベル

【初期画面】





高度なプロパティ

「高度なプロパティを表示」をクリックしたときに表示されます。表示した後、隠すには「高度なプロパティを隠す」をクリックします。

(※)のプロパティについて詳しくはミニガイド「フィールドプロパティ概要」を参照してください。

【ミニガイド「フィールドプロパティ概要」URL】

https://plat.io/ja/wp-content/themes/platio/pdf/support/guide/platio_mguide_vol01.pdf

<p>初期値</p>	<p>データポケットの入力シーンで入力するときに初期値が入力されているようにする場合に、初期値を設定します。</p> <p>なし：初期値を設定しない</p> <p>入力時の位置を自動で設定する：入力時の位置を取得して設定する（初期値）</p> <p>画像から位置を取得する：別の画像フィールドを選択し、画像フィールドで指定した位置を取得して設定する</p> <p>レコード選択：別のレコード選択フィールドを選択し、レコード選択フィールドで指定した位置を取得して設定する</p> <p>「入力時の位置を自動で設定する」を指定したときは以下が表示されます。</p> <p>変更不可： 入力シーンで入力時の位置情報を設定して変更できないようにするかどうか指定します。</p> <p>オン：変更できないようにする（表示のみ）</p> <p>オフ：変更できるようにする（タップして変更可能）</p> <p>常に上書きする： 編集シーンで表示したときに編集時の位置情報で上書きするかどうか指定します。</p> <p>オン：上書きする</p> <p>オフ：上書きしない（初期値）</p> <p>「画像から位置を取得する」を指定したときは以下が表示されます。</p> <p>画像フィールド： 位置を取得したい画像フィールドを選択します。</p> <p>※ 同じデータポケットに画像フィールドが存在しない場合、選択肢は表示されません。</p> <p>「レコード選択」を指定したときは以下が表示されます。</p> <p>レコード選択フィールド： 位置を取得したいレコード選択フィールドを選択します。</p> <p>※ 同じデータポケットにレコード選択フィールドが存在しない場合、選択肢は表示されません。</p>
<p>説明 (※)</p>	<p>データポケットの入力・編集シーンで、フィールド名の下に表示する説明を記述します。</p>
<p>条件付き表示 (※)</p>	<p>データポケットの入力・編集シーンで、フィールドを表示する条件を指定します。</p>